



CE

serramenti in alluminio e sistemi oscuranti esterni

Le norme generali

La sicurezza

La pulizia

La manutenzione

MANUALE D'USO E MANUTENZIONE

COME USARE IN MODO CORRETTO IL TUO
SERRAMENTO E MANTENERLO NEL TEMPO

Serramenti e chiusure oscuranti esterne
realizzati con profili in alluminio verniciati e
anodizzati mediante procedimenti certificati
e assemblati con accessori e guarnizioni.

PUNTO
PORTE E FINESTRE



DFV

www.puntodfv.it

MANUALE D'USO E MANUTENZIONE



LE NORME GENERALI

LE NORME GENERALI



1 Bloccare sempre le ante di finestre e persiane sia in posizione di chiusura (facendo uso della maniglia) sia in posizione di apertura (mediante fermapersiana): improvvisi colpi di vento potrebbero farle sbattere violentemente con il rischio di danneggiarle o addirittura farle uscire dai cardini con grande rischio per cose o persone.

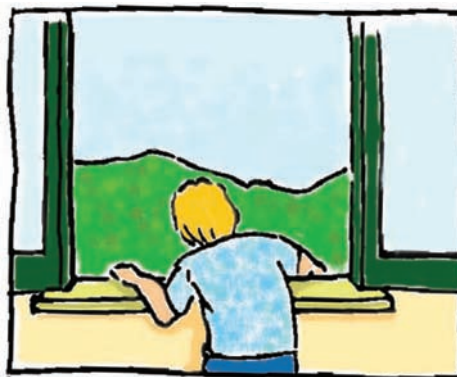


2 Chiudere le finestre e le persiane manovrando le ante per mezzo dell'apposita maniglia per evitare accidentali schiacciamenti o tagli alle dita.



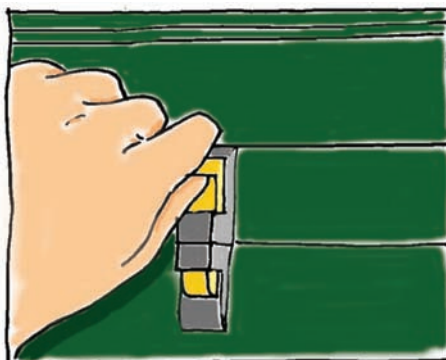
3 Chiudere sempre le gelosie in caso di forte vento e/o pioggia, altrimenti queste potrebbero chiudersi violentemente, danneggiando le persiane ed essere anche esposte ad infiltrazioni d'acqua, esponendo così il serramento ad insalubri ristagni interni.

4 Prestare molta attenzione a non lasciare i serramenti totalmente aperti in presenza di bambini piccoli non vigilati per scongiurare il pericolo di cadute accidentali.



5 Non tentare di aprire o chiudere le ante di finestre o persiane in presenza di forte vento perché potrebbero "far vela" e divenire difficilmente governabili e potenzialmente pericolose.

6 Assicurarsi sempre di aver chiuso e bloccato le gelosie prima di aprire le ante della persiana.



7 Usare la massima cautela durante le operazioni di pulizia o di azionamento dei fermapersiana esterni, avendo cura di non sporgersi nel vuoto e di poter contare sempre su un valido appiglio.

8 Non appendere oggetti alle ante e non forzarne l'apertura oltre i limiti, in modo da non sollecitare il serramento con sforzi eccentrici che potrebbero provocarne il soquadramento.

9 Non inserire alcun tipo di oggetto tra l'anta ed il telaio fisso.

10 Aprire e chiudere con cautela le ante di finestre e persiane, assicurandosi che nessun oggetto ostacoli il movimento delle stesse e possa causarne l'uscita dai cardini. Una particolare attenzione deve essere posta nel caso di finestre o persiane montate al piano terra e proiettanti su percorsi pubblici o privati, così da scongiurare la possibilità di colpire accidentalmente ignari passanti che venissero a trovarsi nel raggio d'azione del serramento proprio durante l'apertura o chiusura del medesimo.



Rispettando le norme di pulizia e manutenzione di seguito riportate, i serramenti in alluminio manterranno le proprie qualità prestazionali di tenuta iniziale e di bellezza superficiale. Per conservare queste qualità, i profilati e le superfici esposte devono subire una regolare pulizia e manutenzione.

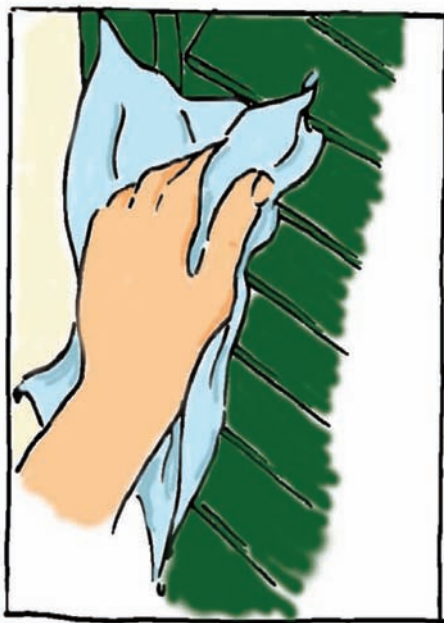
N.B. La garanzia sulla verniciatura degli infissi può essere estesa fino a 10 anni compilando il certificato di garanzia (vedi fac-simile in ultima pagina) ed inviandolo al seguente indirizzo: DFV S.r.l. - UFFICIO GARANZIA - SS 275 Km 14,400 - 73030 Surano (Le)

LA PULIZIA

1 PROTEZIONE DAL CONTATTO CON SOSTANZE AGGRESSIVE:

l'alluminio anodizzato e verniciato non può entrare in contatto con malta umida o gesso. Si raccomanda pertanto di proteggere i serramenti dal contatto con agenti chimici acidi, solventi ma anche cementi o vernici, che potrebbero danneggiare in modo irreversibile la finitura superficiale lasciando aloni o macchie.

Durante i lavori di muratura quindi, è consigliato sempre proteggere telai ed ante onde evitare possibili cause di danneggiamento.



2 FREQUENZA DI PULIZIA:

la scelta di una determinata frequenza di pulizia dipende da tanti fattori come l'aggressività dell'atmosfera esistente nella zona, vicinanza in zona marina o urbana.

Frequenza di pulizia normale: almeno ogni tre-sei mesi è consigliabile effettuare una pulizia accurata delle superfici interne ed esterne del serramento laddove il carico di sporco è leggero sia dentro che fuori. Occorre utilizzare una spugna o un panno morbido bagnato con un detergente neutro e tamponare successivamente con un panno. La pulizia può essere effettuata anche con apparecchi a vapore purchè utilizzati ad almeno 40 cm di distanza dal serramento ed in condizioni climatiche miti (temperatura esterna di almeno 15°). Si raccomanda di non utilizzare prodotti detergenti abrasivi, a base di ammoniaca o di cloro (ad esempio candeggina) e di non pulire le superfici quando sono esposte direttamente a fonti di calore o all'irraggiamento solare.

Frequenza di pulizia intensa: in ambienti particolarmente aggressivi (località costiere o caratterizzate da un tasso elevato di inquinamento biochimico ambientale) si consiglia di ripetere le operazioni di pulizia con maggior frequenza, almeno ogni 1-3 mesi.

3 PRODOTTI DA NON USARE PER LA PULIZIA:

- Prodotti chimici aggressivi alcalini (es. ammoniaca)
- Acidi forti
- Ipocloriti (es. candeggina)
- Prodotti ossidanti
- Solventi al nitro-acetone
- Materiali abrasivi

4 PRODOTTI DA USARE PER LA PULIZIA:

- Utilizzare prodotti neutri
- Utilizzare un detergente specifico per la pulizia delle parti in alluminio di porte, finestre e persiane, con finitura superficiale anodizzata o verniciata



5 PULIZIA ALL'INTERNO DEL SERRAMENTO:

per garantire un buon funzionamento il serramento dovrebbe essere ispezionato almeno una volta all'anno per verificare che non ci siano residui o corpi estranei nelle guide e nelle fessure del serramento stesso. Tale operazione preserva l'eventuale otturazione dei fori di drenaggio, consentendo al serramento di conservare le proprie prestazioni.

6 PULIZIA DEI FORI DI DRENAGGIO:

occorre rimuovere polvere e sporco con un aspirapolvere, nel caso ci siano i fori di drenaggio otturati rimuovere accuratamente l'ostruzione aiutandosi con un'astina.

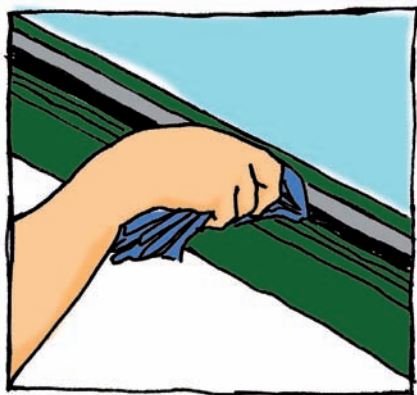


7 PULIZIA SUPERFICI VETRATE:

le superfici vetrate possono essere pulite con i detergenti di tipo neutro presenti in commercio. Questi non devono contenere materie abrasive o fluoruri. Gli attrezzi utilizzati per la pulizia non devono provocare rigature del vetro. Molta attenzione deve essere posta ai vetri speciali: in questo caso è opportuno che il fornitore dei prodotti vetrari fornisca una scheda tecnica contenente tutte le informazioni necessarie per eseguire una corretta pulizia.

**8 PULIZIA DELLE GUARNIZIONI IN ELASTOMERO:**

una corretta pulizia dei componenti a base elastomerica serve a mantenere nel tempo sia l'aspetto superficiale sia la funzionalità della stessa. L'asportazione del deposito di materiali presenti (es. pulviscolo, pollini, resine vegetali, calcare, ecc.) e di suoi inquinanti (es. anidride solforosa, zolfo, carbone, idrocarburi, cloruri) permette di evitare che la naturale diminuzione di elasticità, dovuta a lenta depolimerizzazione ed a progressivo indurimento della gomma, venga accelerata da indesiderate azioni chimiche o fisiche. La pulizia delle guarnizioni utilizzate su facciate e serramenti va effettuata con acqua fredda o tiepida contenente, se necessario, detergenti neutri, liquidi, specifici nelle concentrazioni consigliate, seguita in tal caso da risciacquo con abbondante acqua fredda. E' preferibile non utilizzare soluzioni acide o alcaline, oli, solventi od altri prodotti di cui non si conosce la composizione. Non si devono utilizzare prodotti e mezzi abrasivi (es. carta vetrata, spazzole di metallo).

**9 SIGILLANTI:**

questi prodotti possono essere puliti mediante l'uso degli stessi prodotti neutri utilizzati per la pulizia delle superfici anodizzate o verniciate.



LA MANUTENZIONE

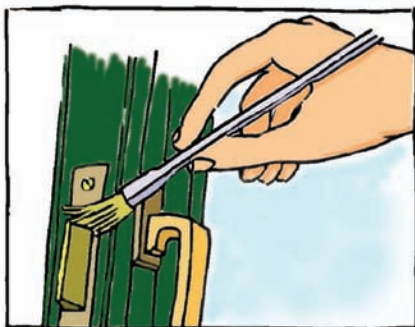
LA MANUTENZIONE

1 MANUTENZIONE ACCESSORI:

oltre alla pulizia dei profilati, bisogna necessariamente provvedere alla manutenzione delle guarnizioni di tenuta e degli accessori e riparare, se necessario, le parti danneggiate.

Tutti i telai apribili ed i rispettivi punti di chiusura devono essere sottoposti a manutenzione utilizzando l'apposito prodotto e controllando il livello di usura.

Per questo motivo almeno una volta l'anno si consiglia di esaminare visivamente i serranti per assicurarsi che non vi siano parti rotte o usurate che necessitino di sostituzione o riparazione né accessori di fissaggio mal serrati. Si consiglia altresì di verificare il corretto funzionamento di cardini, cerniere, maniglie, fermapersiane e paletti dei serramenti, assicurandosi che siano ben lubrificati e non impediti nel movimento.



2 LUBRIFICAZIONE:

almeno una volta l'anno sarebbe opportuno lubrificare gli accessori di movimento con olio o grasso antiacido per parti meccaniche da stendersi (previa pulizia accurata) sulle parti interessate mediante un pennellino a setole morbide, avendo cura di tamponare le colature.

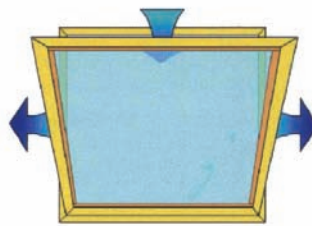
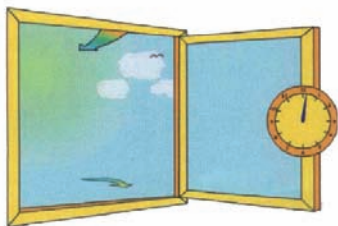
E' possibile utilizzare anche dei prodotti spray che depositando un velo protettivo sulle parti trattate, migliorano la movimentazione e attenuano possibili fastidiosi rumori di movimentazione.

3 CONTROLLO DELLE GUARNIZIONI:

almeno una volta l'anno si consiglia di verificare che le guarnizioni non abbiano perso elasticità compromettendo la tenuta cui sono preposte ed eventualmente di disporre la sostituzione.



PER L'ASSISTENZA TECNICA (REGOLAZIONI E RIPARAZIONI) E' CONSIGLIABILE AFFIDARVI AL VOSTRO SERRAMENTISTA DI FIDUCIA.



4 VENTILAZIONE DEGLI AMBIENTI:

i Vostri nuovi infissi garantiscono elevate prestazioni di permeabilità all'aria e di tenuta all'acqua, richieste dalle specifiche norme per il risparmio energetico. La mancanza di ricambio d'aria tra l'interno e l'esterno dei locali può essere causa dell'innalzamento del grado di umidità relativa che, viceversa, per contenere il fenomeno della condensa, deve essere mantenuta nella normalità, intervenendo come indicato negli schemi grafici di seguito riportati.

L'aerazione dei locali fa tornare l'umidità dell'aria a valori normali. Con l'aerazione breve e ripetuta si spreca poca energia garantendo un efficace ricambio d'aria.



5 SMALTIMENTO:

i serramenti PUNTO DFV sono costruiti impiegando materiali riciclabili al 90%. Si raccomanda di tener conto di questa importante caratteristica in caso di dismissione del serramento, in modo da poter smaltire correttamente l'infisso assicurandogli la possibilità di una nuova vita nel rispetto dell'ambiente e della legge.

IN CASO DI NEGLIGENZA O DI MANUTENZIONE INADEGUATA, SI ESCLUDE LA POSSIBILITA' DI RICORSO ALLA GARANZIA. UTILIZZANDO UN PRODOTTO NON CONSIGLIATO, IL SERRAMENTISTA NON PUO' ESSERE RITENUTO RESPONSABILE DEI DANNI CAUSATI AGLI INFISSI.

CONDIZIONI PARTICOLARI DI POLIZZA

La presente estensione di garanzia esplica la sua efficacia qualora, dopo la consegna e la relativa posa in opera dei materiali trattati, la verniciatura debba essere rifatta in tutto o in parte in quanto:

- La brillantezza abbia subito un degrado, dopo adeguata pulizia, rispetto allo standard di colore iniziale, superiore al 15%. Tale misurazione verrà effettuata con strumento GLOSS-METER con lampada a luce incidente a 60°.

- Si verifichino alterazioni del colore alla luce che si manifestino, rispetto allo standard di colore iniziale della tinta sulla superficie dei profilati e laminati, entro un periodo non superiore ai 5 anni. Per la determinazione e misurazione della variazione di colore, da effettuarsi con colorimetro, si fa riferimento alla tabella 2 riportata dalle direttive "QUALICOAT" ove è indicata la classe dei colori. In base alla tabella "RAL" si considera "variazione di colore" il raggiungimento dei colori DELTA L e DELTA C per fenomeni che si manifestino nel quarto e quinto anno dalla consegna, mentre per il secondo e terzo anno tali limiti si intendono ridotti del 25% e per il primo anno del 50%.

- Si manifestino lesioni, violature, sfogliature, disquamature, distacchi del film di vernice, su una superficie superiore al 5% della superficie esposta agli agenti atmosferici.

- L'assicurazione si intende operante a condizione che i materiali assicurati siano stati prodotti durante il periodo di validità del contratto. Tale verifica verrà effettuata con strumento "spettrometro" che permetterà di individuare i traccianti metallici corrispondenti all'anno di produzione. La polizza non opera per danni verificatisi a causa di:

- Usura naturale, manipolazione o corrosione per attacco di agenti chimici, o detergenti dannosi.

- Manomissioni, abrasioni meccaniche o manuali, urti, cadute ecc.

- Errori di stoccaggio, trasporto e movimentazione dei materiali.

La polizza non opera altresì per danni riguardanti le parti meccaniche o strutturali dell'infisso. Il risarcimento, qualora la sostituzione o il ripristino totale o parziale del prodotto venga effettuato dall'assicurato, sarà calcolato sulla base del prezzo di listino vigente sul mercato a metro quadro al momento del danno al lordo delle spese di trasporto e di imballo, decurtato degli utili aziendali e, nel caso di sostituzione del materiale, del valore del rottame metallico. L'assicurazione si intende estesa al risarcimento delle spese di rimozione e rimessa in opera. Per ciascun sinistro denunciato è fissata una franchigia pari al 10% del valore assicurato e comunque non inferiore a Euro 1000,00. Sono altresì compresi i danni da sospensione di attività o servizi in genere che si svolgono negli immobili interessati alla sostituzione dei prodotti assicurati.

In ogni caso il risarcimento non potrà superare un importo superiore al 90% del valore di acquisto dei serramenti.

ATTENZIONE

L'estensione della garanzia coperta da polizza assicurativa verrà rilasciata solo dopo la compilazione dell'apposito modulo sul sito web www.dfvtrevisan.com, riportando i dati richiesti nei vari campi ed utilizzando il numero e il codice presenti nel presente certificato.

La garanzia potrà essere attivata anche compilando in tutte le sue parti il certificato di garanzia e inviandolo al seguente indirizzo:

DFV S.r.l. - UFFICIO GARANZIA - SS 275 Km 14,400 - 73030 Surano (Le)

SEGNALAZIONI IMPORTANTI

L'installatore, apponendo il proprio timbro sul tagliando di garanzia, attesta di aver verificato l'autenticità della verniciatura DFV-TSM. Il tagliando di garanzia decennale può essere rilasciato esclusivamente per infissi rivenduti dall'installatore entro un importo minimo di € 4000, IVA compresa. Perché i tagliandi possano essere considerati attivi, l'installatore avrà dovuto preventivamente registrare il proprio accredito personale on line, sul sito www.dfvtrevisan.com.

RACCOMANDAZIONI PER L'ATTIVAZIONE DELLA GARANZIA

AL MOMENTO DELL'ACQUISTO, L'INSTALLATORE DOVRÀ COMPILARE, TIMBRARE E VIDIMARE IL COUPON SOTTOSTANTE E CONSEGNARLO ALL'ACQUIRENTE. PER AVERE CORSO LA GARANZIA POTRÀ ESSERE ATTIVATA ONLINE SUL SITO www.dfmtrevisan.com O INVIANDO QUESTO CERTIFICATO AL SEGUENTE INDIRIZZO:

DFV S.r.l. - UFFICIO GARANZIA - SS 275 Km 14,400 - 73030 Surano (Le)

PRODOTTO

☐ Ezy ☐ Effecta ☐ Ral ☐ Sublimall ☐ Naturall
☐ Codice finitura ☐ Quantità (Kg)

INSTALLATORE

☐ Partita IVA

☐ Timbro e firma

☐ Autorizzo il trattamento dei miei dati personali a soli fini interni (D. L. 196/03)

RIFERIMENTO FATTURA INSTALLATORE

☐ Numero ☐ Data

☐ Importo

☐ Commessa N°

ACQUIRENTE

☐ Cognome Nome o Rag. Soc.

N° GARANZIA

Codice

IMPORTANTE: CONSERVARE LA FATTURA DI ACQUISTO

L'acquirente dell'infisso potrà far valere la garanzia solo esibendo la relativa fattura di acquisto.

MANUALE D'USO E MANUTENZIONE

sicuramente
conosci il valore del
tuo serramento ma
ci teniamo ad
informarti che hai
acquistato un
prodotto realizzato
seguendo le
normative europee
(marchio CE), così
da garantirti una
qualità non solo
detta ma certificata.
Con il prodotto ti
consegniamo anche
questo manuale
dove troverai le
norme generali per
il suo uso
corretto e dove ti
riportiamo anche
semplici indicazioni
di pulizia e
manutenzione.
Queste ultime,
infatti, se eseguite
con superficialità,
potrebbero creare
danni al
serramento.



ALUMINIUM COLORS

73030 SURANO (LE)
s.s. 275 km. 14,400
tel. +39 0836 935200
fax +39 0836 938814
info@dfvtrevisan.com
www.dfvtrevisan.com

Il tuo serramentista di fiducia: